



**HANSE  
PLANT**

## HANSEPLANT TÜRKİYE

**Okay DEMİRAL**  
Satış ve Pazarlama Müdürü

# MİKROBİYAL BİOSTİMULANT ÜRÜNLER

- Toprağın yanlış işlenmesi, aşırı sulanması, yoğun kimyasal gübreleme ve pestisit kullanımı gibi işlemler toprak mikroflorasının bozulmasına ve toprak kalitesinin düşmesine neden olmaktadır.
- Toprak yapısında meydana gelen bu tür değişimler, bitki gelişimini ve direncini olumsuz etkiler.
- Bu nedenle sürdürülebilir bir tarımsal üretim için; kimyasal gübre ve pestisit ihtiyacının azaltılması, bitki gelişiminin ve üretkenliğinin artırılması ancak toprak mikroflorasının desteklenmesi ve toprak yapısının iyileştirilmesiyle mümkündür.
- Burada mikrobiyal ürünler önemli bir rol oynar. Hanseplant mikrobiyal ürünleri; doğadan elde edilen, farklı toprak tiplerinde ve iklim koşullarında etkinliğini koruyabilen, toprağın canlılığına ve verimliliğine değer katan faydalı mikroorganizmalar içerir.
- Kullanım kolaylığı ve bitki ihtiyacı göz önüne alınarak, faydalı kök mantarları ve bakterilerin benzersiz formülasyonları geliştirilmiştir ve tohumun çimlenmesinden hasata kadar destek ve süreklilik sağlar.

# FORMULASYONLARDA KULLANILAN MİKROBİYALLER



## ***Glomus spp.***

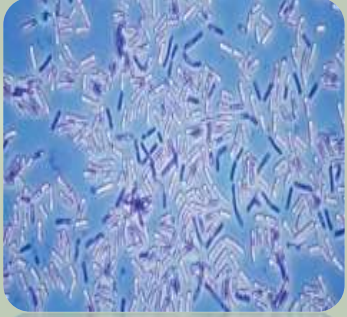
- ❖ Saçak kök gelişimini teşvik ederek.
- ❖ Kök bölgesinde oluşturduğu mikorizal hif ağlarıyla kök yüzey alanını artırır.
- ❖ Bitki köklerini diğer patojenik organizmalara karşı korur.
- ❖ Çevre faktörlerinin yarattığı ağır metal toksisitesi, kuraklık ve tuzluluk gibi streslere karşı bitkinin direncini artırır.



## ***Trichoderma spp.***

- ❖ Saçak kök oluşumlarını teşvik ederek, kök bölgesinde çoğalır ve koloni oluşturur.
- ❖ Kök bölgesinde güçlü bir koloni oluşturarak, hastalıklara neden olan zararlı patojenlerin kök bölgesine yerleşmesini engeller.
- ❖ Bitki besin maddelerinin (Mangan, fosfor, demir) bitkiler tarafından alınabilir forma çözünmesini sağlar ve besin absorpsiyonunu artırır.

# FORMULASYONLARDA KULLANILAN MİKROBİYALLER



## ***Bacillus megaterium***

- ❖ Kök büyümesini uyarır ve kılcak kök gelişimini teşvik eder. Bu sayede bitkilerin su ve besin maddeleri absorpsiyon kabiliyetini artırır.
- ❖ Topraktaki bağlı fosfor formlarını çözerek, bitki tarafından alınabilir hale getirir ve fosfor alınımını kolaylaştırır.
- ❖ Bitki dokularının büyümesini ve gelişmesini teşvik eder.
- ❖ Uygulanması gereken fosfor gübresi miktarını azaltır.



## ***Bacillus subtilis***

- ❖ Kök gelişimini destekler ve patojenlere karşı koruma sağlar.
- ❖ Bitki metabolizmasına etki ederek, bağışıklık sistemini ve savunma gücünü artırır.
- ❖ Köklerde bir tür film tabakası oluşturarak; kötü hava koşullarına, özellikle kuraklık gibi abiyotik strese karşı bitkinin direncini artırır.



## **Organik Maddeler**

- ❖ Deniz yosunu ekstresi, Fulvik asit, Vitaminler
- ❖ Mikroorganizmaların farklı toprak yapılarına adaptasyonunu artırır ve etkinliklerini destekler.



HANSE  
PLANT

## HANSEBAC

“Güçlü ve Sağlıklı Kök Gelişimi ile Gelen Yüksek Performans”

### Ürün Tipi

Katı Mikrobiyal Gübre

<i>Pseudomonas fluorescens</i>	2x10 <sup>8</sup> kob/mg
<i>Trichoderma spp.</i>	2x10 <sup>8</sup> kob/mg
<i>Bacillus subtilis</i>	1x10 <sup>8</sup> kob/mg
<i>Bacillus megaterium</i>	1x10 <sup>8</sup> kob/mg

### Uygulama Dozları

**Sebze ve çilek:** 100 gr / da

**Meyve, zeytin, bağ:** 100 gr / da

### Uygulama Dönemleri

**Sebze ve çilek:** Fide dikiminde bandırma ve sonrasında damlama. Toplamda aylık sezon boyunca 2-3 uygulama

**Meyve, turunçgil, zeytin, bağ:** İlk uygulama baharda bitki uyandığında ve 1 ay sonra 2. uygulama





HANSE  
PLANT

## HANSEBAC

“Güçlü ve Sağlıklı Kök Gelişimi ile Gelen Yüksek Performans”

### Ürün Özellikleri

- HanseBac bitki köklerini güçlendiren, daha sağlıklı ve güçlü bir kök gelişiminin temelini oluşturan faydalı mikroorganizmalar içerir.
- Toprakta alınamayan formda bulunan fosfor, demir, çinko ve mangan gibi elementlerin mineralizasyonu arttır ve bitki gelişimine etki ederek çiçeklenmeyi ve meyve tutumunu destekler.
- Toprak kaynaklı hastalıkların baskılanması.
- Toprak mikroflorasının desteklenmesi ve toprak yapısında iyileşme.
- Kuraklık ve diğer abiyotik streslere karşı bitkinin toleransının artması
- Kimyasal gübre kullanımında tasarruf
- Güçlü ve üretken bitki gelişimi
- Meyvede kalite ve erkencilik sağlar verim artışına destek sunar.



HANSEBAC

SONUÇLAR - Aydın/ Atça, Yaşar TÜRKÖĞLU



Uygulamadan 1,5 ay sonra



Kontrol



HanseBac



**HANSEBAC**

**SONUÇLAR - Antalya/ Serik, Arif GÖKSU**

Uygulamadan 1 ay sonra

Uygulamadan 2 ay sonra







HANSEBAC

SONUÇLAR - Antalya/ Serik, Arif GÖKSU

Uygulamadan 2 ay sonra



HanseBac



Kontrol



HANSE  
PLANT



## SEEDSPOR

“Yeni Nesil Mikrobiyal Tohum Kaplama Ürünü”

### Ürün Tipi

Sıvı Mikrobiyal Gübre

<i>Glomus ssp.</i>	100 propagule/ ml
<i>Trichoderma spp.</i>	1x10 <sup>8</sup> kob/ml
<i>Bacillus subtilis</i>	1x10 <sup>8</sup> kob/ml
<i>Bacillus megaterium</i>	1x10 <sup>8</sup> kob/ml

### Uygulama Dozları

**Mısır/ Pamuk/ Soya /Fasülye** : 3-4ml/kg tohum

**Ayçiçeği** : 4 ml/kg tohum

**Şeker pancarı (Kaplama tohum)** : 4 ml/kg tohum

**Şeker pancarı (Kaplama tohum)** : 8 ml/kg tohum

### Uygulama Dönemleri

**Ekim öncesi tohum kaplama**





HANSE  
PLANT

## SEEDSPOR

“Yeni Nesil Mikrobiyal Tohum Kaplama Ürünü”

### Ürün Özellikleri

- Toprak mikroflorasının desteklenmesi ve toprak yapısında iyileşme.
- Tohumların çimlenme ve çıkış oranlarında artış.
- Güçlü ve sağlıklı kök gelişimi.
- Toprak ve tohum kaynaklı hastalıklara hassasiyetin azalması.
- Kuraklık ve diğer abiyotik streslere karşı bitkinin toleransının artması.
- Bitki besin elementleri ve su absorpsiyonunun artması.
- Kimyasal gübre kullanımında tasarruf.
- Güçlü ve üretken bitki gelişimi.
- Verim ve kalite artışı (%10-25).



Çimlenme Dönemi





Çimlenme Dönemi





SEEDSPOR

SONUÇLAR - Bursa/Marmaracık, Fine Food

Hasat Dönem





Hasat Sonrası





SEEDSPOR

SONUÇLAR - Eskişehir/Şerifiye, Serhat Takıl



Kontrol

SeedSpor





**HANSE  
PLANT**

## İLETİŞİM:

### **Hanseplant Tarım San. ve Tic. Ltd. Şti**

Fabrikalar Mah. Dumlupınar Blv. Kaya İş Merkezi,  
No:13/2 Kepez / Antalya

Phone: +90 242 334 48 07

Mobile: +90 536 823 66 48

Mobile: +49 163 256 65 56

[info@hanseplant.com.tr](mailto:info@hanseplant.com.tr)

[www.hanseplant.eu](http://www.hanseplant.eu)

[www.hanseplant.com.tr](http://www.hanseplant.com.tr)

### **Okay DEMİRAL**

Satış ve Pazarlama Müdürü

